

BOLETIM CLIMÁTICO

APLICAÇÕES PARA ALERTA DE DESASTRES E AÇÕES DE DEFESA CIVIL
 PROGNÓSTICO CLIMÁTICO PARA O ESTADO DO AMAPÁ

Situação

Durante o mês de março, as chuvas ocorreram dentro do esperado para todas as cidades do estado do Amapá, com variações de aproximadamente -5,57% abaixo da média normal na estação meteorológica da fazendinha, as mínimas ocorreram sobre o centro-sul do estado, com variações entre 300 mm e 400 mm. Já para os demais municípios do estado, ocorreram eventos de chuvas com acumulados que variaram entre de 400 mm e 500 mm.

O acumulado de chuvas dos últimos 31 dias (01 de março a 31 de março) indica um total de 375,30 mm de chuvas sobre grande parte do estado. A média mensal de precipitação gira em torno de 272,3 mm na porção sul; 522,6 mm na porção oeste-norte; e 397,43 mm na porção centro-leste do estado.

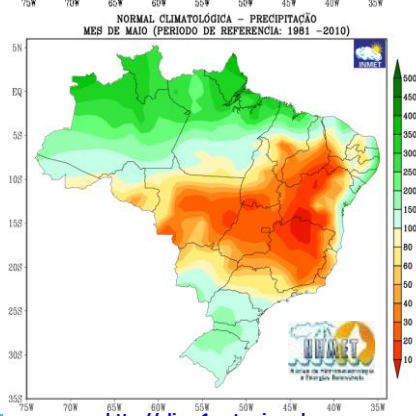
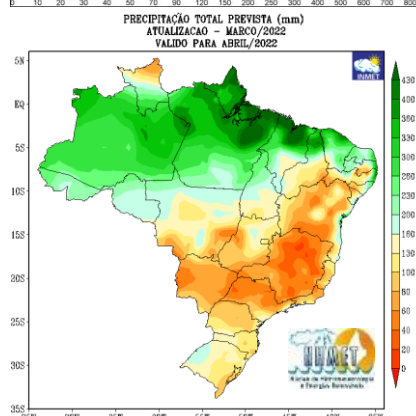
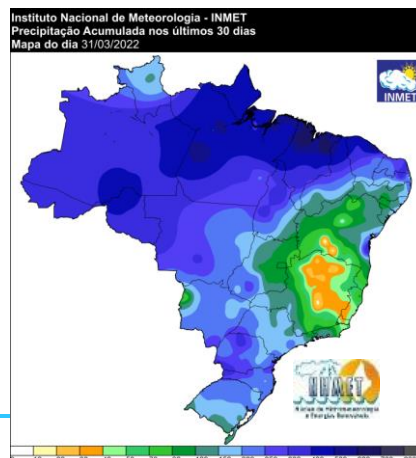
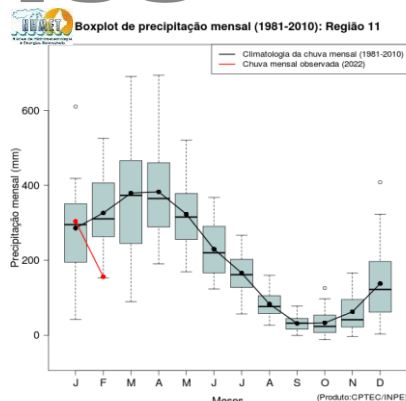
Previsão do Clima (NHMET-IEPA)

Para o mês de abril, os modelos meteorológicos e climáticos indicam chuvas variando de dentro da média para acima da média sobre o estado do Amapá, com a concentração de chuvas variando entre 360 e 480 mm. Para a área centro-oeste do estado, as chuvas devem ficar menos intensas neste período, com a concentração de chuvas variando entre 300 e 360 mm.

Chuvas com acumulados diários variando entre 30 e 70 mm podem ocorrer no mês de abril, somando aproximadamente 430 mm de chuvas, principalmente sobre os municípios das áreas norte e extremo leste do estado. Também há previsão de acumulados de até 400 mm sobre o extremo sul do estado.

Sobre o Rio Jari, os acumulados de chuvas possuem um tempo de resposta de acúmulo no nível do rio de até 25 dias. Para os rios Oiapoque, Araguari e Amapari, o nível do rio aumentam de 13 a 20 dias depois dos eventos de chuvas nas altas cabeceiras.

Os Rios Falsino, Calçoene e Cassiporé, possuem um período de resposta variando entre 03 e 10 dias.



<http://clima1.cptec.inpe.br>

Previsão Por Cidades

Acompanhe a previsão do tempo para a sua cidade (**Basta clicar no link da cidade correspondente**), lembre-se que as informações fornecidas são provenientes de **Modelo Meteorológico** e a interpretação de um **Meteorologista** é fundamental para a veracidade da informação.

[Amapá](#) – [Calçoene](#) – [Cutias](#) – [Ferreira Gomes](#) – [Itaubal](#) – [Laranjal do Jari](#) – [Macapá](#) – [Mazagão](#) – [Oiapoque](#)
[Pedra Branca do Amapari](#) – [Porto Grande](#) – [Pracuúba](#) – [Santana](#) – [Serra do Navio](#) – [Tartarugalzinho](#) – [Vitória do Jari](#)

TERMO DE COOPERAÇÃO

NHMET-IEPA
 SEMA-AP
 CEDEC-AP
 ANA

Boletim Climático
 Nº 04
 Data: 01/04/2022

DEFESA CIVIL



DEFESA CIVIL

